

Sehr geehrte Damen und Herren,

hiermit möchten wir Sie darüber informieren, dass das Schulamt Treptow-Köpenick den Neubau eines Erweiterungsgebäudes auf dem Schulcampus der Schule an den Pütbergen in der Fürstenwalder Allee 182 in 12589 Berlin-Rahnsdorf plant.

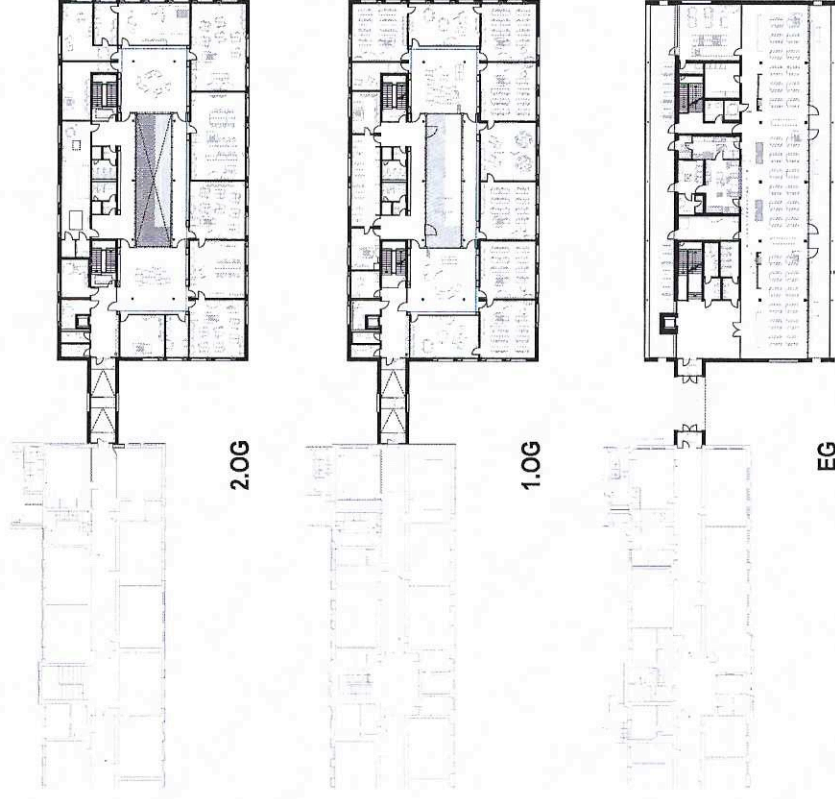
Der Neubau wird die derzeit bestehenden Unterrichtsräume der Krümmelschule auf dem Schulcampus ersetzen und den Schulcampus mit weiteren Fach- und Unterrichtsräumen erweitern. Außerdem entsteht eine bedarfsgerechte Mensa im Erdgeschoss des Erweiterungsbaus.

Neben einer zeitgemäßen Pädagogik, wird die Maßnahme die Erweiterung der Kapazität der Schule an den Pütbergen von 3 Zügen auf 4 Zügen ermöglichen, um den steigenden Schülerzahlen im Bezirk gerecht zu werden. Die Erweiterung des Schulstandortes wird im Rahmen der Investitionsmaßnahme der Schulbauförderung (BSO) des Berliner Senats umgesetzt.

Die Baumaßnahme soll im April 2023 mit dem Abbruch der Krümmelschule starten und 2025 voraussichtlich mit der Fertigstellung des Erweiterungsbaus abgeschlossen sein.

Wir sind natürlich bemüht, die von den Bauarbeiten ausgehenden Störungen so gering wie möglich zu halten. Trotzdem lassen sich Beeinträchtigungen und Veränderungen im Bauablauf nicht gänzlich ausschließen. Dafür bitten wir um Verständnis. Falls Sie Fragen zu der oben genannten Maßnahme haben, stehen wir Ihnen unter der auf der Rückseite des Informationsschreibens aufgeführten Kontaktadresse gerne zur Verfügung.

Ihr Schulamt Treptow-Köpenick



Kurzübersicht

Im Rahmen der Kapazitätsweiterung der Grundschule an den Pütbergen sollen auf 3 Geschossen neben der neuen bedarfsgerechten Mensa, weitere Klassenräume sowie moderne Fachräume geschaffen werden.

Der Neubau wird komplett barrierefrei nach dem Prinzip „Design for all“ des Landes Berlins ausgebildet.

Weiterhin werden alle Anforderungen aus dem neuen Gebäudeenergiegesetz eingehalten, um einen nachhaltigen und wirtschaftlichen Betrieb des Gebäudes zu ermöglichen.

Die Freianlagen des Campus werden im Rahmen der Maßnahme ebenfalls bedarfsgerecht erneuert.

